

# 「I.-①粘着テープによる封かん」 (開封用ミシン目あり)

## (1)未開封の状態

- ・ミシン目が切れていないこと
- ・封かんテープがしっかり貼付されていること
- ・個装箱全体に不自然な破れ等がないこと  
をご確認ください。



## (2)正しい開封方法

- ・開封口のミシン目に沿って押し開けてください。

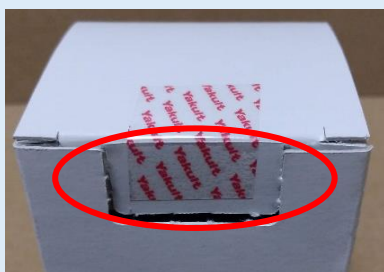


## (3)開封後の状態

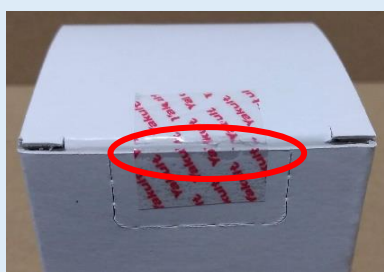


**以下の場合すでに開封されている可能性があります**

ミシン目が切れている



テープが切れている



テープが剥がれている  
(個装箱側に印字が残ります)



## 「I.-②粘着テープによる封かん」 (開封用ミシン目なし)

### (1)未開封の状態

- ・封かんテープがしっかり貼付されていること
  - ・個装箱全体に不自然な破れ等がないこと
- をご確認ください。



### (2)正しい開封方法

- ・封かんテープ（写真の赤点線）を切断して開封してください。

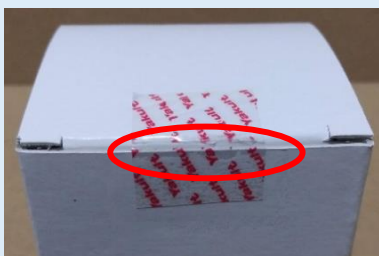


### (3)開封後の状態



**以下の場合はずでに開封されている可能性があります**

テープが切れている



テープが剥がれている  
(個装箱側に印字が残ります)



## 「II.ホットメルト(糊付け)による封かん」

### (1)未開封の状態

- ・ミシン目が切れていないこと
  - ・封かん口が糊付けされていること
  - ・個装箱全体に不自然な破れ等がないこと
- をご確認ください。



### (2)正しい開封方法

- ・開封口のミシン目に沿って押し開けてください。



### (3)開封後の状態



**以下の場合はずでに開封されている可能性があります**

ミシン目が切れている



ホットメルト(糊付け)が剥がれている



## 製品ごとの封かん方法

製品名	包装規格	封かん方法	備考
オペプリム	100カプセル(バラ)	封かんテープ①	
カンプト点滴静注40mg	2mL 1バイアル	ホットメルト	
カンプト点滴静注100mg	5mL 1バイアル	ホットメルト	
ドセタキセル点滴静注20mg/1mL「ヤクルト」	1mL 1バイアル	ホットメルト	
ドセタキセル点滴静注80mg/4mL「ヤクルト」	4mL 1バイアル	ホットメルト	
ボルビサル注	2mL×10管	封かんテープ②	
	2mL×50管	封かんテープ②	
ボルビックス注	2mL×50管	封かんテープ②	
レトロゾール錠2.5mg「ヤクルト」	100錠(PTP包装)	ホットメルト	経過措置期間： 2024年3月31日まで

封かんテープ①：粘着テープによる封かん（開封用ミシン目あり）


封かんテープ②：粘着テープによる封かん（開封用ミシン目なし）

ホットメルト：糊付けによる封かん（開封用ミシン目あり）

医薬品の授受にあたり、すでに開封されている疑いがある等の製品がございましたら、弊社医薬情報担当者もしくは、下記の連絡先までお問合せください。

株式会社ヤクルト本社

〒105-8660 東京都港区海岸 1-10-30

 0120-589601（くすり相談窓口）

9:00～17:00 土・日・祝日ならびに当社休日を除く